



Thema: One step ahead
with Risk Leadership

WELKOM!

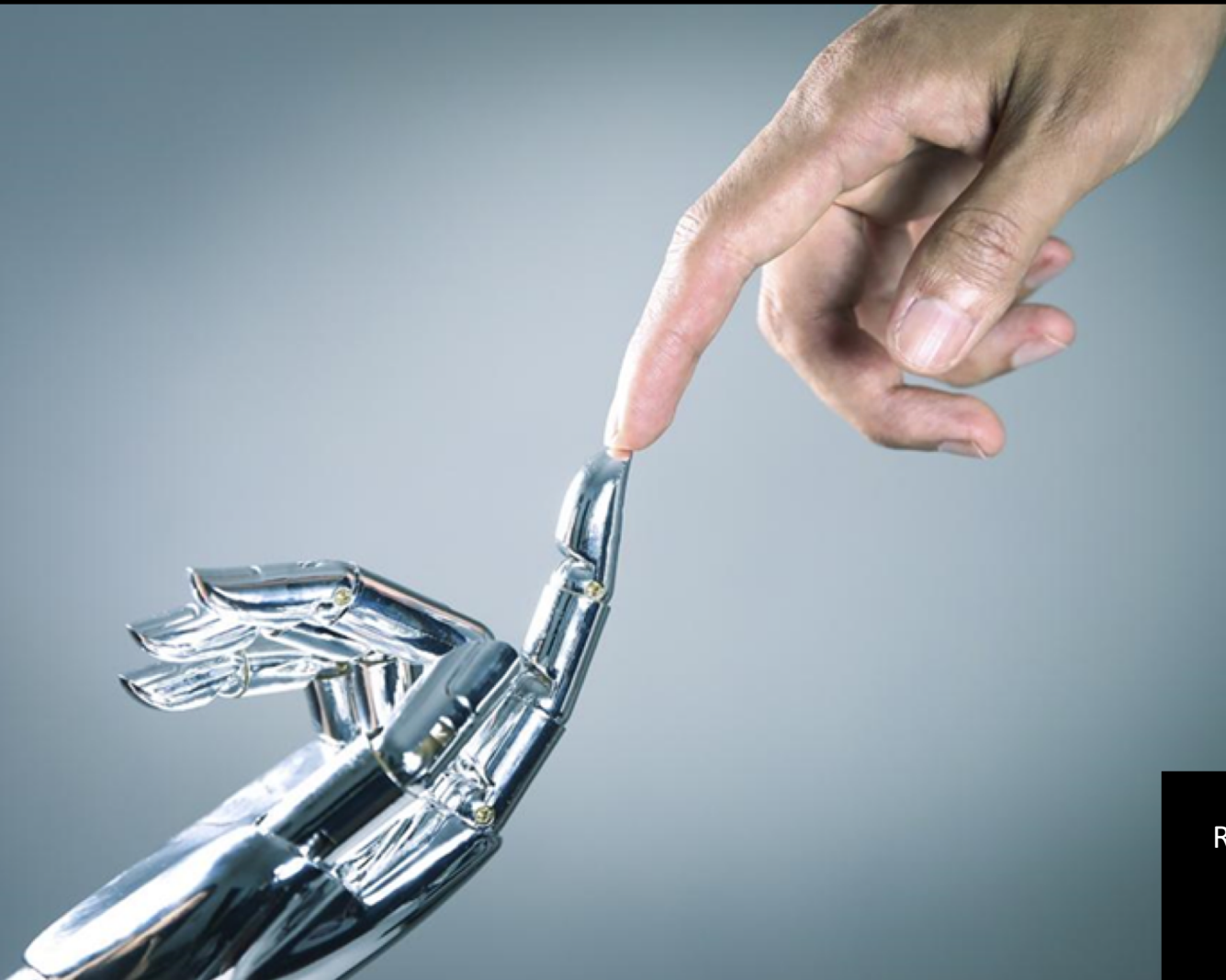


UNIVERSITY
OF TWENTE.


Ethiek anno 2021 - Data is key!

En wat kan/mag/moet ik daarmee?

Bouwstenen voor een praktische toepassing



Risk & Resilience Festival
Martin Moree
4 November 2021

- 
- Bedrijfsethiek migreert
 - Data is key!
 - Data vraagt om een antwoord
 - Data-ethiek vraagt om structuur
 - Van denken naar doen
 - Ethische assessments
 - Van vandaag naar morgen
 - Naar een vrolijke ethiek



BEDRIJFSETHIEK MIGREERT SNEL IN DE 21^E EEUW!

- Van integriteit
- Naar informatie technologie
- Via milieu
- Naar data

over 1 en 3 zijn boeken vol geschreven, over 2 en 4 (nog) niet heel veel

- What's next?



BEDRIJFSETHIEK MIGREERT SNEL IN DE 21^E EEUW!

Waarom vandaag over data?

- Iedere organisatie beschikt over data
- Iedere organisatie bewerkt die data
- Voor veel organisaties is data het nieuwe (noodzakelijke) verdienmodel
- Ieder (natuurlijke) persoon deelt (ongemerkt) heel veel (onbekende) data

Data is key!



MAAR WAT ZIJN OOK KENMERKEN VAN DATA?

- Gaat langer dan levenslang mee
- Veel verschijningsvormen
- Biedt veel kansen
- Maar is ook ongrijpbaar
- Data: van enkelvoud naar meervoud
 1. verbinden van data
 2. multiple inzetbaarheid van data
 3.



MAAR KANSEN HEBBEN OOK ALTIJD EEN KEERZIJD...

- Niet gelijk negatief benaderen
- Maar wel open minded de diverse kanten van data in beeld brengen
- Kennis opbouwen
- Gas geven en op tijd remmen!

Vraagt, naast goed risicomanagement, om een weloverwogen data ethiek



Er wordt onderzoek gedaan op Facebook.

In Duitsland gebruiken statistici aan de LMU München beschermde privégegevens van het Data for Good-programma van Facebook om te onderzoeken wat de invloed is van sociale interactie op het aantal COVID-19-besmettingen.

Door geaggregeerde mobiliteitsgegevens te gebruiken, kreeg het team inzicht in hoe bewegingspatronen en vriendenontmoetingen invloed hebben op de verspreiding van COVID-19 op lokaal niveau. Deze onderzoekers zeggen dat zonder dit programma hun werk veel moeilijker zou zijn.

Sinds 2017 helpen beschermde privégegevens van het Data for Good-programma van Facebook onafhankelijke onderzoeksinstituten bij de aanpak van de grootste humanitaire vraagstukken ter wereld, waaronder de verspreiding van COVID-19 en klimaatverandering.

In Europa wordt er onderzoek gedaan op Facebook.

Ga voor meer informatie naar about.fb.com/nl/europe

'Landmachttop negeerde waarschuwingen over verzamelen data van burgers'



Demonstratie van tegenstanders van 5G en vaccinaties in april 2020 ANP

Het heimelijk verzamelen van grote hoeveelheden informatie over burgers door de Landmacht leidde maandenlang tot een hevige interne strijd bij Defensie. [Dat meldt NRC](#) op basis van honderden documenten die de krant kreeg met een beroep op de Wet openbaarheid van bestuur (Wob).



DE KEY ONDERWERPEN RONDOM DATA ETHIEK

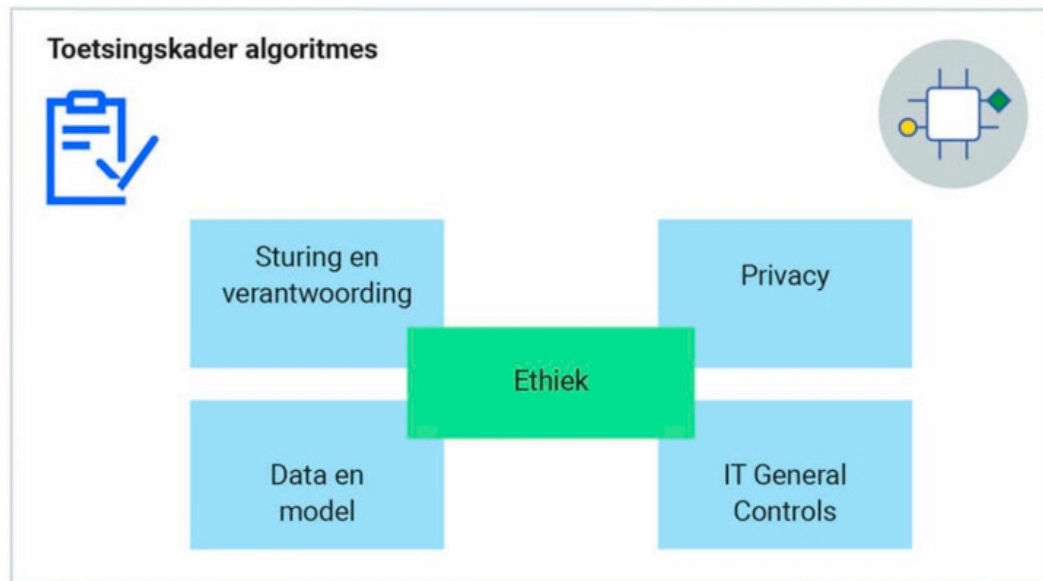
- Privacy
- Datakwaliteit (incl bias etc)
- Transparantie van AI/algoritmen
- Welke effecten/gedrag/voorspelling mag data teweegbrengen

Privacy is hoofdzakelijk geregeld in de GDPR, maar vraagt ethische afweging binnen de ruimte die de GDPR biedt. Het tweede en derde raakt de ethiek, maar is in belangrijke mate ook risicomanagement. Het vierde is de echte kern waar het om draait. Dat is vrij breed.

Een paar voorbeelden:

- (koop)verleiding;
- AI gebruik door tech bedrijven en impact op sociale cohesie;
- Ongewenste face herkenning;
- AI met persoonlijke data om gedragingen te herkennen en te extrapoleren.

BASIS PRINCIPES/TOETSINGSKADER REKENKAMER



Voor ieder gebiedt geldt:

- respect voor menselijke autonomie;
- voorkomen van schade;
- fairness (een eerlijk algoritme);
- verklaarbaarheid en transparantie.



GRONDTUON

Zorg dat je zelf de baas blijft!

Maar kan dat wel?



INHOUD VRAAGT OM STRUCTUUR

Maar hoe maak je ethische afwegingen?

- Dat kan je nooit alleen!
- Verdiepen in de inhoud. Welke inhoud?
- Evenwicht in structuur – cultuur – motivatie
- Structuur faciliteert de cultuur en motivatie
- Zorgen voor een structuur die:
 1. zorgt voor strategische basis (bedrijfscode +)
 2. link legt met tactisch/operationele afwegingen
 3. een concrete guidance/framework biedt
 4. heldere governance beschrijft

Naarmate vraagstukken complexer worden en de omgeving verandert ben je afhankelijk van structuur naast intelligentie en verantwoordelijkheid



INHOUD VRAAGT OM STRUCTUUR

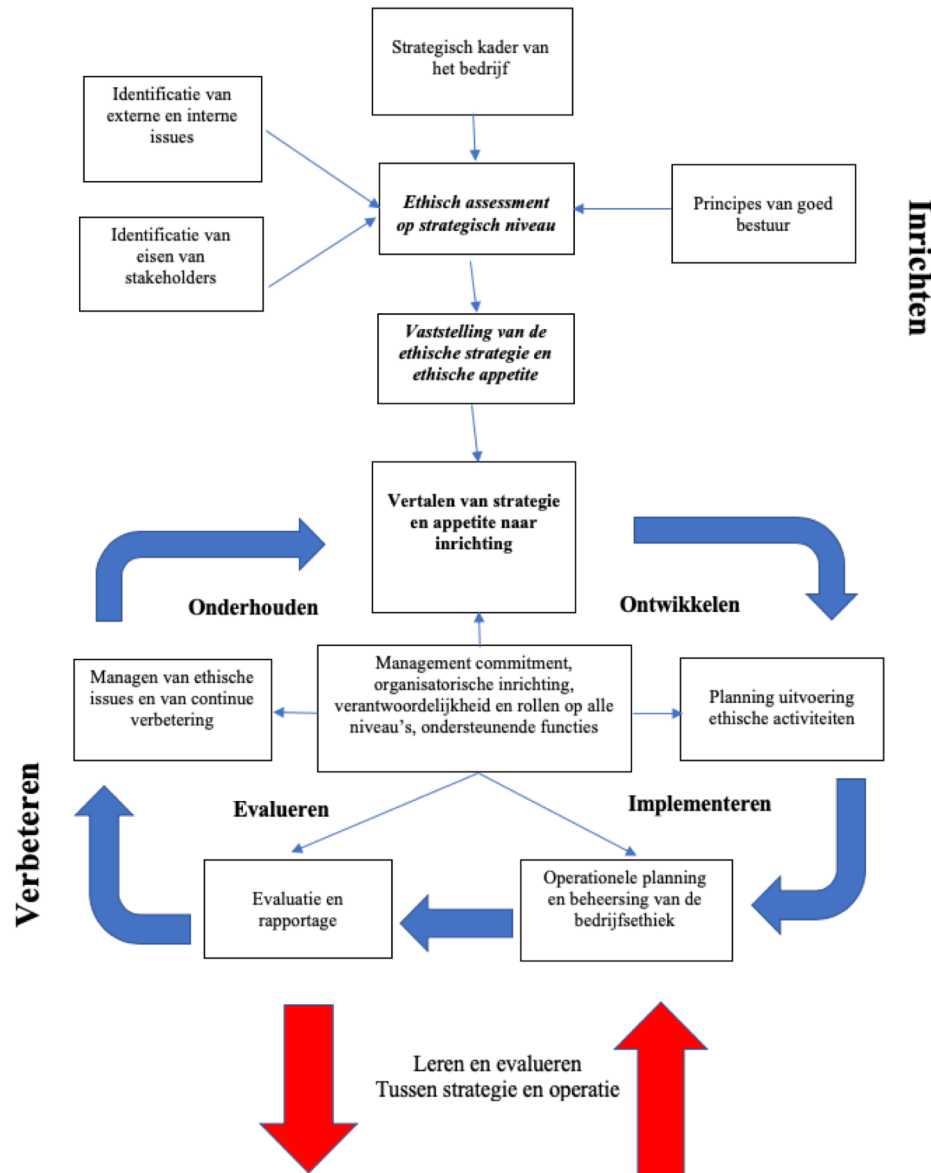
Risico Management

Compliance

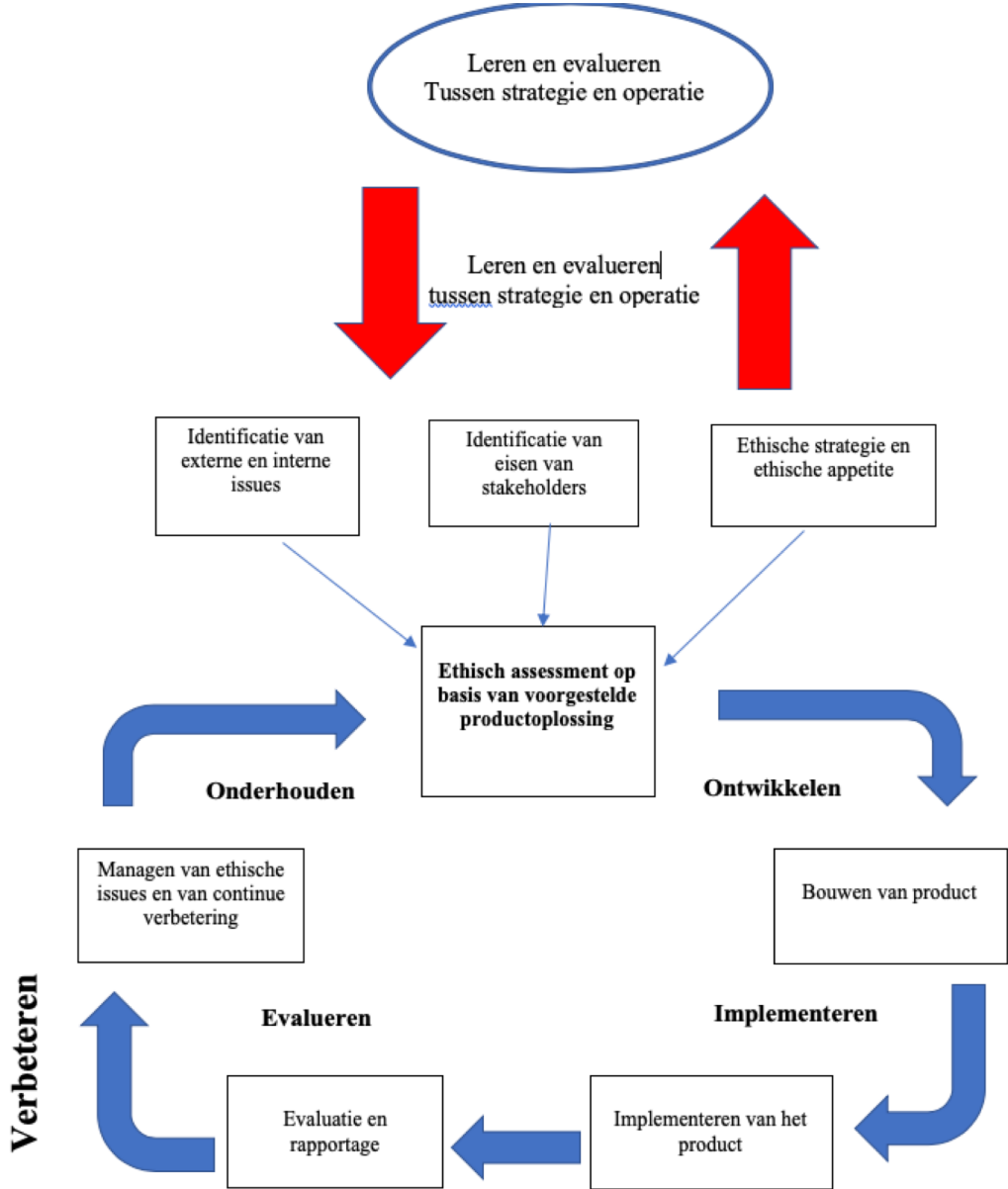
Ethiek

*Zijn zelfstandige aandachtsgebieden,
Versterken elkaar,
Maar de één vervangt niet de ander!*

CONCEPTUEEL ETHISCH FRAMEWORK OBV ISO 19600



ETHISCH FRAMEWORK OBV ISO 19600





VAN STRUCTUUR NAAR DOEN

- Zowel voor het komen tot een strategie als bij concrete developments moet je aan de slag
- Maak gebruik van bestaande (risico)instrumenten en frameworks
- Maar zorg wel dat je de ethische vraagstelling expliciet maakt
- ***Impact assessment***
- ***Ethisch assessment***

Stappenplan voor het uitvoeren van de AIIA

Organisaties die de AIIA willen gaan doen, kunnen onderstaand stappenplan volgen. Een toelichting hierop is opgenomen in 'Deel 2: Uitvoeren van de AIIA' op pagina 35.

Stap 1

Bepaal de noodzaak voor het doen van een AIIA

1. Wordt de AI toegepast in een nieuw (maatschappelijk) domein?
2. Wordt gebruik gemaakt van een nieuwe vorm van AI-technologie?
3. Heeft de AI een hoge mate van autonomie?
4. Wordt de AI toegepast in een complexe omgeving?
5. Wordt gebruik gemaakt van gevoelige gegevens over personen?
6. Neemt de AI beslissingen die natuurlijke of rechtspersonen in aanzienlijke mate treffen dan wel rechtsgevolgen voor hen hebben?
7. Is de besluitvorming door de AI complex?

Stap 2

Beschrijf de AI-toepassing

1. Beschrijf de toepassing en het doel van de toepassing
2. Beschrijf welke AI-technologie wordt ingezet om het doel te bereiken
3. Beschrijf welke data worden gebruikt in het kader van de toepassing
4. Beschrijf welke actoren een rol spelen in de toepassing

Stap 3

Beschrijf de baten van de AI-toepassing

1. Wat zijn de baten voor de organisatie?
2. Wat zijn de baten voor het individu?
3. Wat zijn de baten voor de maatschappij als geheel?

Stap 8

Evalueer periodiek

Stap 7

Vastlegging en verantwoording

Stap 6

Afweging en beoordeling

Stap 5

Is de toepassing betrouwbaar, veilig en transparant?

1. Welke maatregelen zijn genomen om de betrouwbaarheid van het handelen van de AI te borgen?
2. Welke maatregelen zijn genomen om de veiligheid van de AI te borgen?
3. Welke maatregelen zijn genomen om de transparantie van het handelen van de AI te borgen?

Stap 4

Is het doel en de wijze waarop het doel wordt bereikt ethisch en juridisch verantwoord?

1. Welke actoren zijn betrokken bij en/of worden geraakt door mijn toepassing van AI?
2. Zijn deze waarden en belangen geconcretiseerd in wet- en regelgeving?
3. Welke waarden en belangen spelen een rol in de context van mijn toepassing van AI?

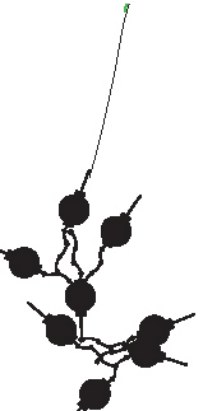
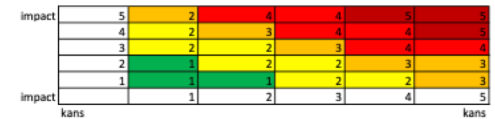


ETHISCH ASSESSMENT

Bijlage D: Register Vastlegging Ethisch Assessment

Ethisch Assessment

Inventarisatie				Analyse										Beoordeling	
Onderwerp	Description	Ethical Principle	Objective	Basel event type (eventueel op basis van level 2)	Kans	Impact	Bruto positie	Beheersmaatregelen	Kans	Impact	Netto target positie	Beheersing op orde	Netto actual positie	Ethische appetite	Besluit
		Data integrity; Social responsibility; Protection of and respect for human participants (incl' vulnerable groups); Protection of and respect for animals; Avoidance of the risks to be environment; Protection and management of data (incl' asymmetries of power or information); Dissemination of data; Dual use of data; Avoidance of and openness about potential conflicts of interest; Avoidance of information security risks; I have complete control over the data flows	Strategisch Partner Concurrentie Potentiële toetreders Cliënten Substitutproducten Leveranciers DEPIST Demografisch Economisch Politiek Sociaal Maatschappelijk Technologisch Tactisch/Operationeel Processtappen	Internal Fraud External Fraud Employment Practices & Workplace Safety Clients, Products & Business Practices Damage to Physical Assets Business Disruption and System Failures Execution, Delivery & Process Management	1-5	1-5	1-5		1-5	1-5	1-5 heatmap van kans x impact	ja/nee	1-5 obv handweging beheersing	1-5	





ETHISCHE ASSESSMENT: GLOBAL THEMA'S

- Data integrity
- Social responsibility
- Protection of and respect for human participants (incl vulnerable groups)
- Protection of and respect for animals
- Avoidance of the risks to be environment and climate
- Protection and management of data (incl asymmetries of power or information)
- Dissemination of data
- Dual use of data
- Avoidance of and openness about potential conflicts of interest
- Avoidance of information security risks
- *I have complete control over the data flows*



ETHISCH ASSESSMENT

- Aansluiten bij bestaande risicomanagement methodieken!?
- Uitvoeren op zowel strategisch als tactisch/operationeel niveau
- Betrokkenen
 - * afspiegeling van het bedrijf
 - * stakeholders
- Strategisch obv Porter/DEPEST (of welke kapstok dan ook)
- Tactisch obv front-to-end processen



ZORG DUS VOOR EEN ETHISCH FRAMEWORK

Wat levert dit op:

- Een *ethische strategie*, vormgegeven door een *ethische analyse* op basis van de missie en strategie van de bank;
- Deze ethische strategie is de belangrijkste inputbron voor de *gedragscode*;
- Een *ethische appetite* die ten behoeve van tactisch/operationele ontwerpen en besluiten helpt om de juiste ethische afwegingen op de werkvloer te maken;
- Het uitvoeren van *ethische assessments*;
- Een *ethische monitoring* door de input van alle assessments te vertalen in een *ethisch profiel*;



WORDT HET EEN VROLIJKE ETHIEK?

- Structuur faciliteert de cultuur en motivatie
- Geïntegreerde structuur als onderdeel van de bedrijfsvoering
- Als ethische risico's in beeld zijn geeft dit comfort

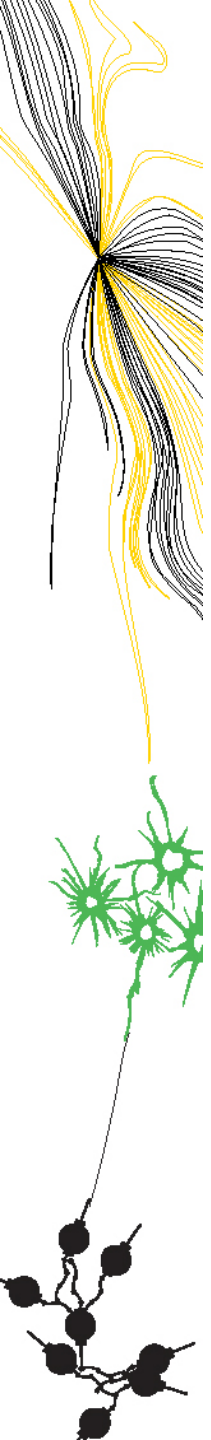
- Belangrijkste blijft de strategische bepaling als vertrekpunt:
 - * gevolgenethiek of beginsethiek?
 - * of mag het zelfs een deugdenethiek zijn?
 - * leiderschap

- Daarom: Structuur – cultuur – motivatie: kunnen niet zonder elkaar!



VOOR HET VERVOLG...

- Wat werkt nu het beste:
 - * tot in detail guidance uitwerken?
 - * of op hoofdlijnen?Juiste aanpak voedt de verantwoordelijkheid
- Brede data-ethiek is onmisbaar: maatschappelijke betamelijkheid.
 - * privacy
 - * voorspelbaarheid: 'wie kent mij het beste'?
 - * data-regie



Peace, Love
& DataEthics

DATAETHICS.eu

Vrolijke ethiek kan!

Verantwoordelijkheid

“One ought to do or promote good” (W. Frankena)

Structuur

