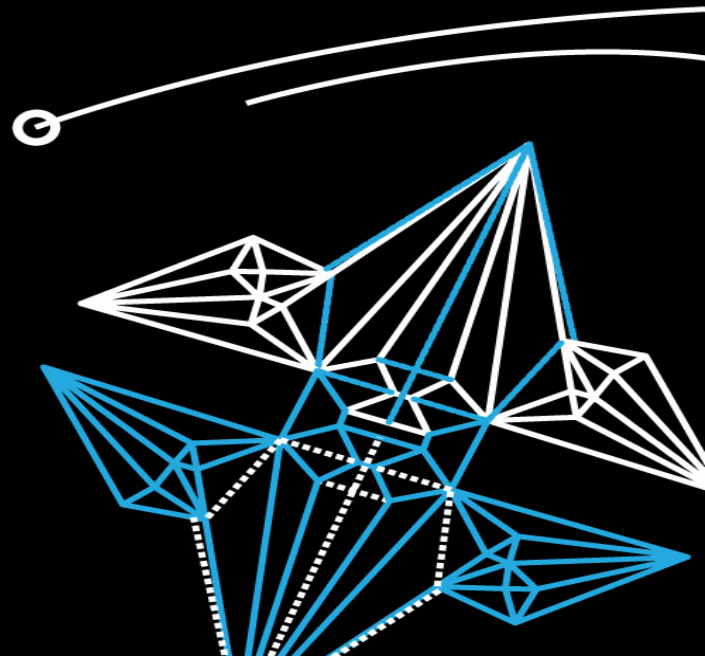
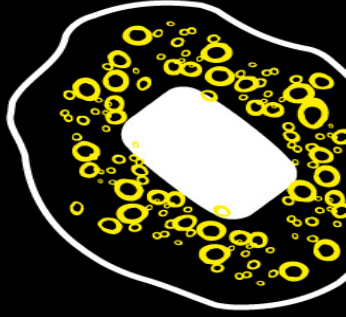


UNIVERSITEIT TWENTE.

LEIDINGGEVEN AAN DUURZAME ONDERWIJSONTWIKKELING

ANNE TAPPEL

CINDY POORTMAN: C.L.POORTMAN@UTWENTE.NL





PROGRAMMA

- Inleiding
- Definitie duurzaamheid
- Factoren van invloed
- Introductie Duurzaamheidsmeter
- Voorbeelden per stap
- Ervaren
- Korte terugblik





INLEIDING

- Redenen start en beëindiging interventies
- Aanleiding onderzoek
- Onderzoek





INTERVENTIES IN SCHOLEN



Redenen start interventie	Redenen eindigen interventie
Subsidie (geld, urenvergoeding, training, coaching, etc.)	Subsidie eindigt
Opleiding medewerker	Kartrekker/ betrokken leidinggevende vertrekt / stopt
Gehoord op een andere school	Nieuwe subsidie voor iets anders
Hulpvraag → probleem oplossen	Betrokkenheid medewerkers
	Nieuw probleem gecreëerd



AANLEIDING ONDERZOEK



- Ontwikkelingen/ interventies in de school
- Veranderingen binnen de organisatie
- Subsidieverstrekking

→ Wat levert het op voor de leerling?

→ Vraag Carmel





EVEN VOORSTELLEN



Kim
Schildkamp



Cindy
Poortman



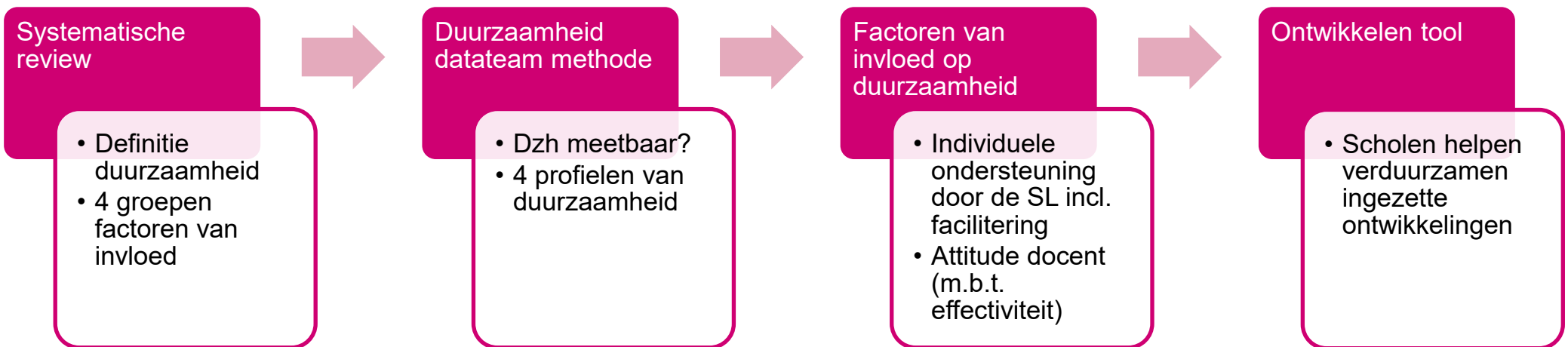
Adrie
Visscher



Anne
Tappel



KORTE WEERGAVE GEHELE ONDERZOEK





FOCUS



- In duo's:
Wat wil je bereiken / verbeteren voor je leerlingen?

→ Omschrijf concreet

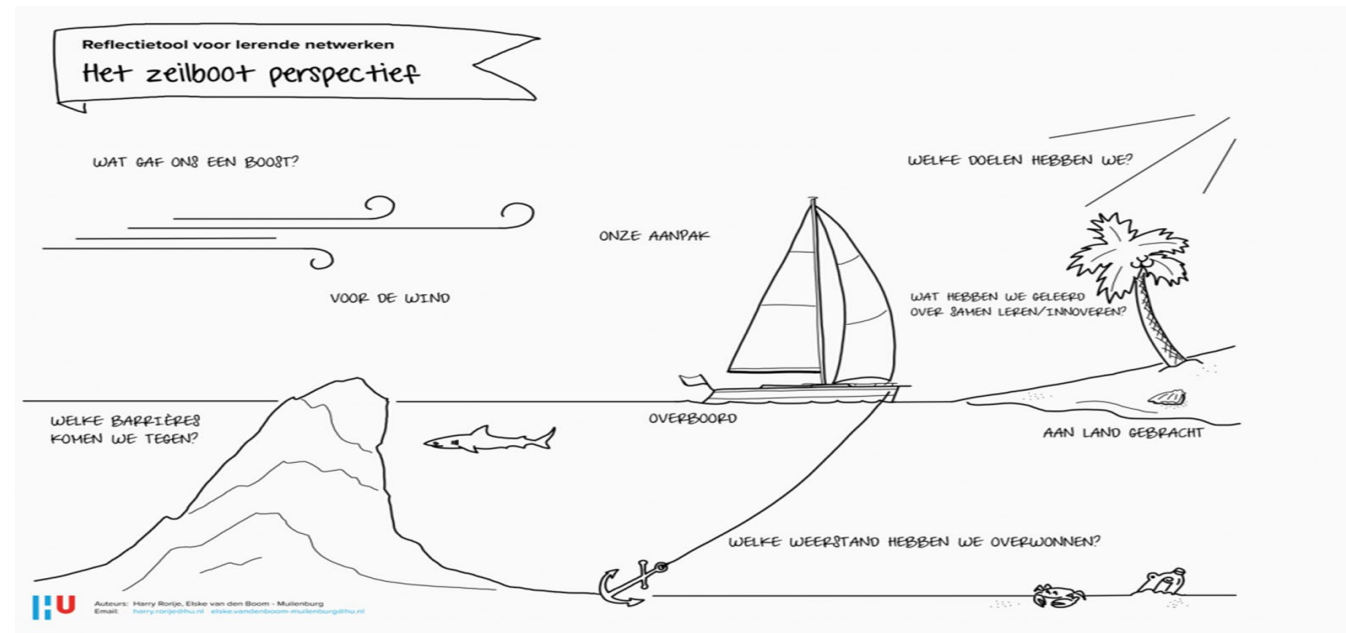
→ Formuleer in maximaal 2 zinnen





DUURZAAMHEID

- Proces
- Niet lineair
- Start voor implementatie
- Complex





WAT VERSTAAN WE ONDER DUURZAAMHEID



Een interventie is duurzaam als deze aangepast en ingebed wordt in de schoolorganisatie, waarbij de kernaspecten van de interventie niet verloren gaan. De interventie wordt een routine in de school; een manier waarop er in de school gewerkt wordt





KERNASPECTEN

EEN VOORBEELD VAN DE DATATEAM METHODE



Kernaspecten interventie

8 stappen (doel stellen, data verzamelen, analyseren en interpreteren, maatregelen nemen en evalueren)
Gebruik handleiding
Regelmatige bijeenkomsten

Kernaspecten lange termijn doelen

Stellen van meetbaar doel
Data verzamelen: is het doel bereikt?
(waarom niet?)
Maatregelen nemen om doel te bereiken
Evalueren van de onderwijskwaliteit o.b.v data



ORGANISATIEROUTINE

- Routines beschrijven de manier van werken binnen de organisatie, zowel in vastgelegde standaardprocedures als in specifieke acties voor de praktische uitvoering ervan

→ Rapport

→ Mentoraat





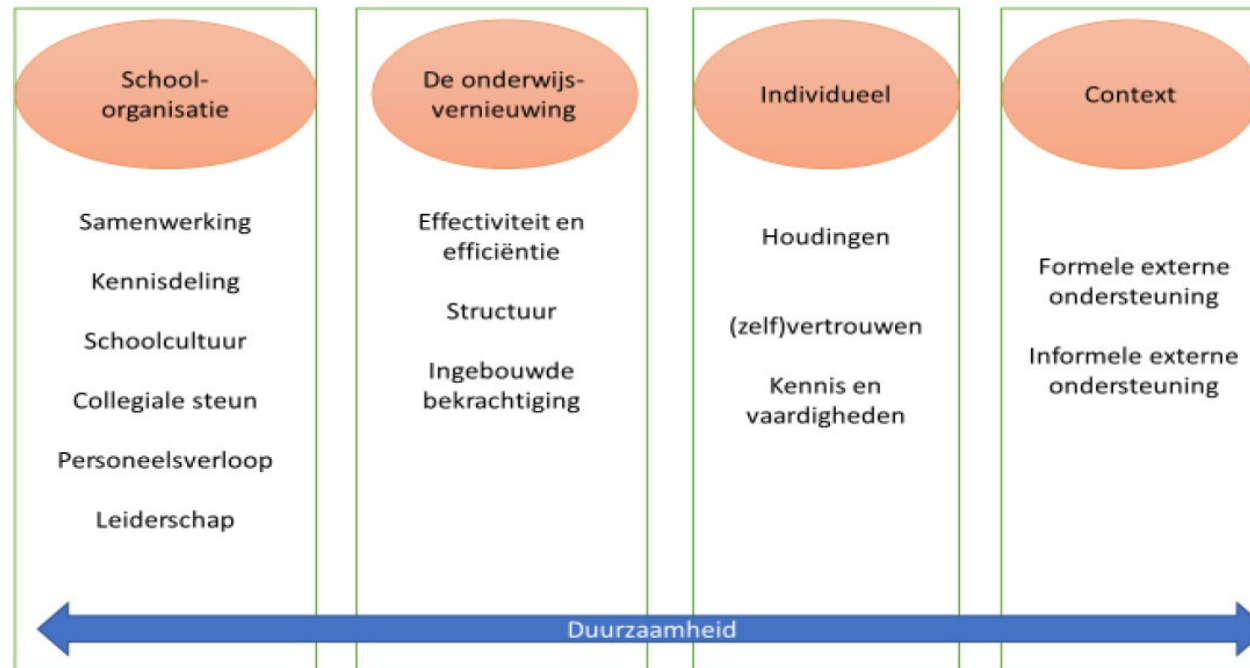
WAT IS VOLGENS JOU VAN INVLOED OP DUURZAAMHEID?

- Maak individueel een top-drie
- Bespreek dit met een andere deelnemer: overeenstemming? Categorieën?

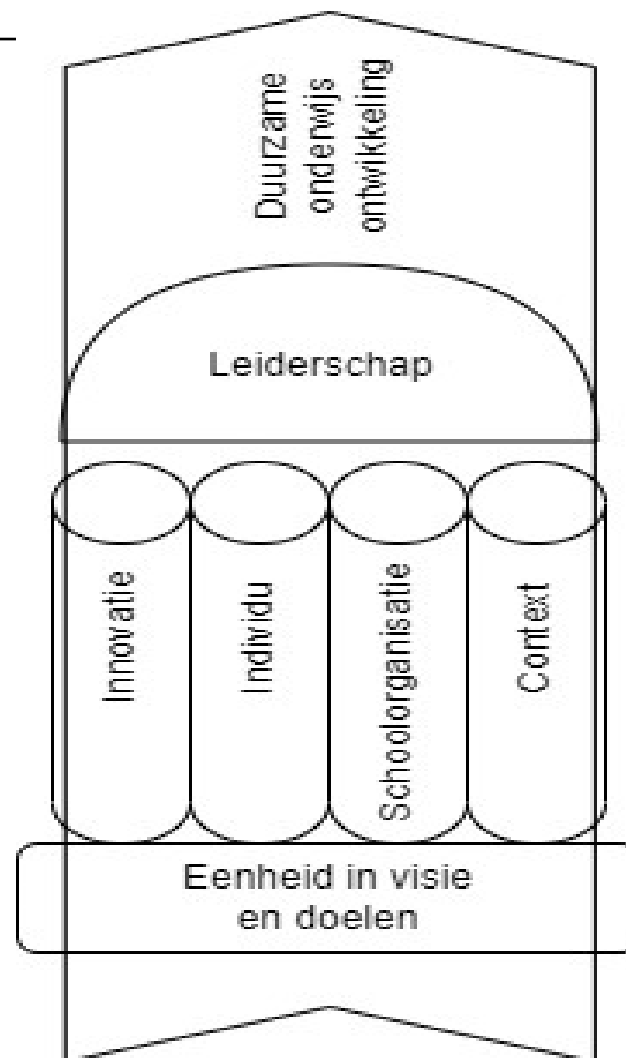




BEÏNVLOEDENDE FACTOREN



SAMENHANG BEÏNVLOEDENDE FACTOREN

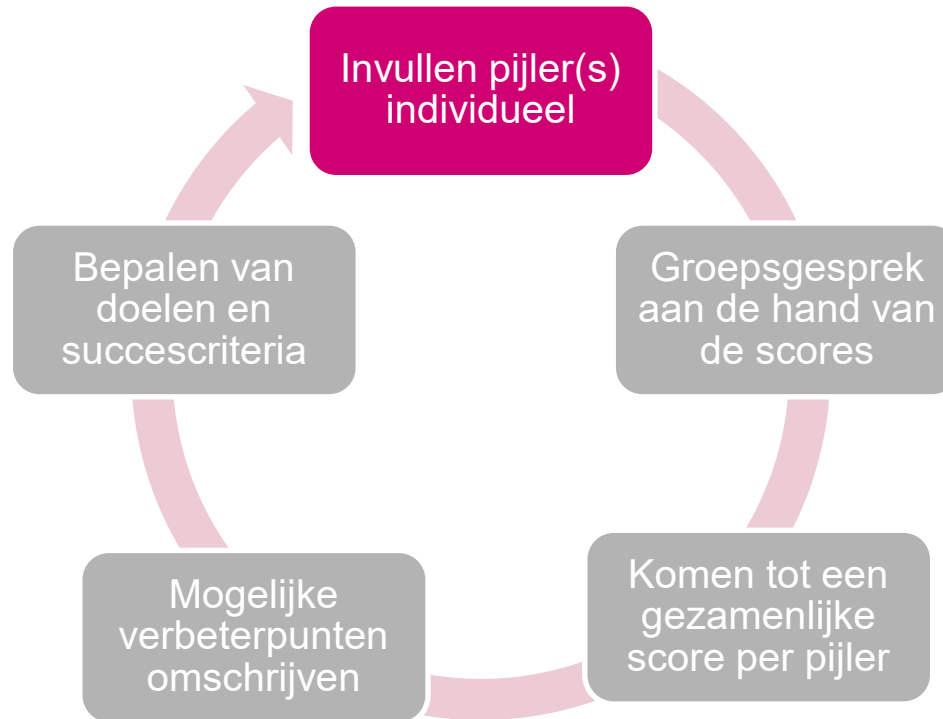




DE DUURZAAMHEIDSMETER



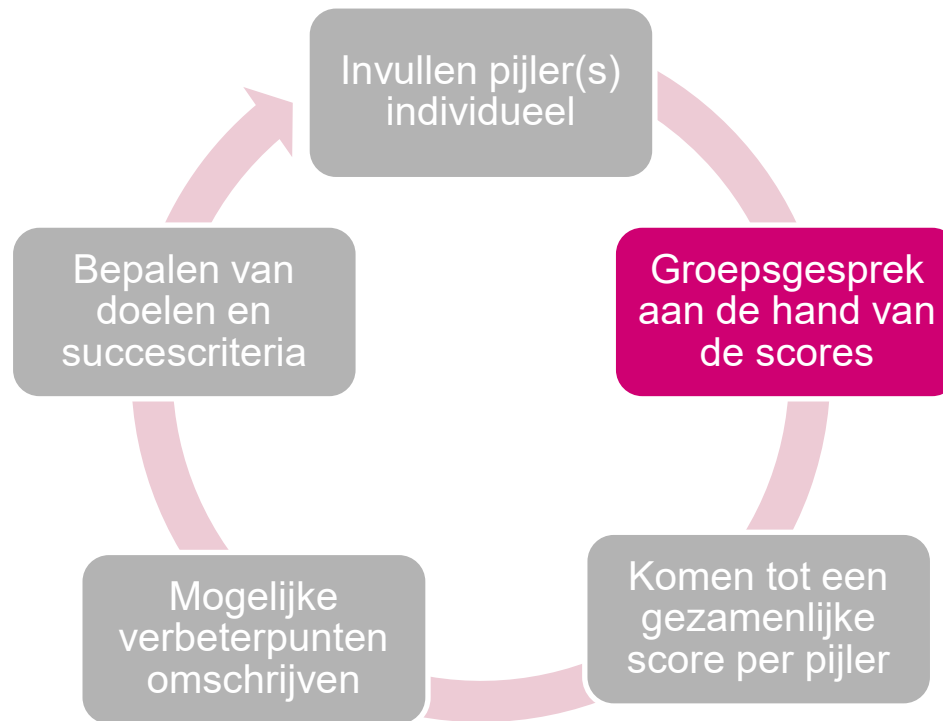
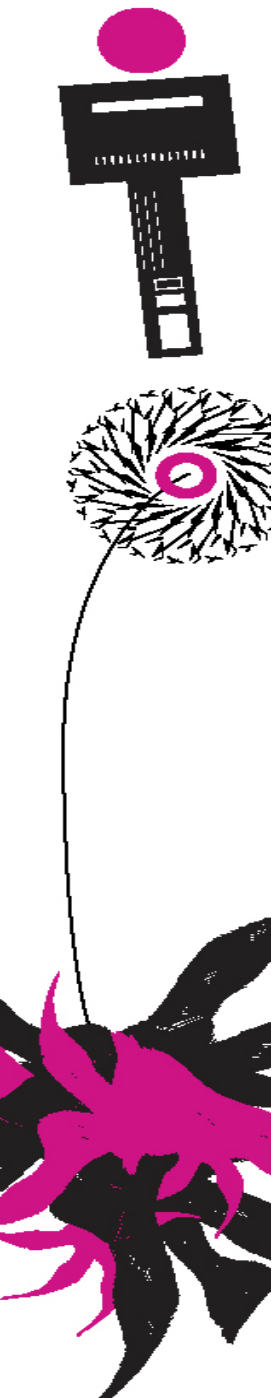
Voorbeeld per stap

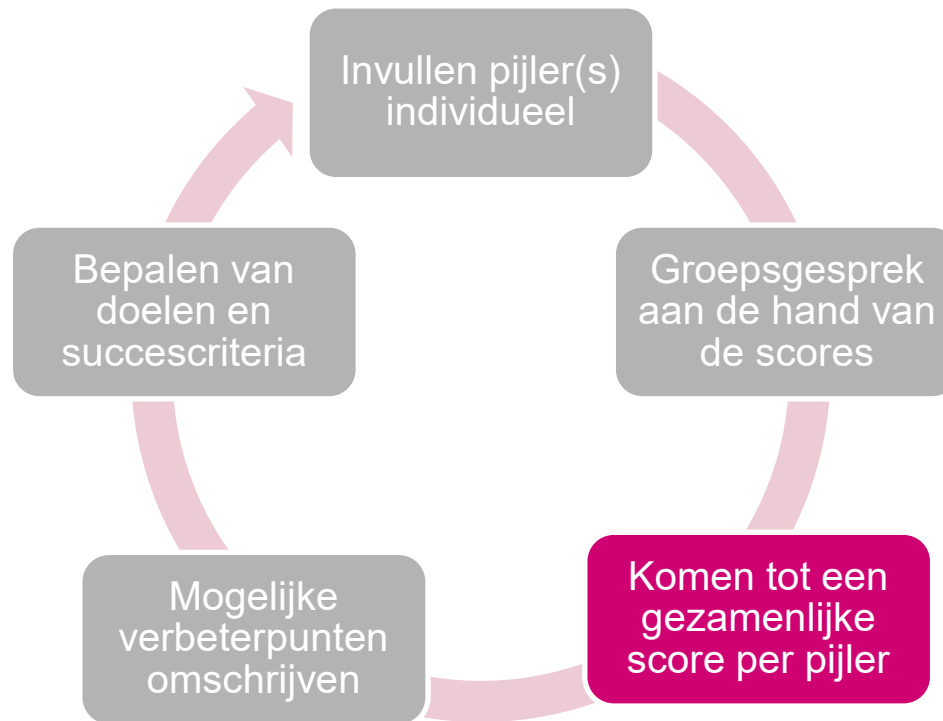
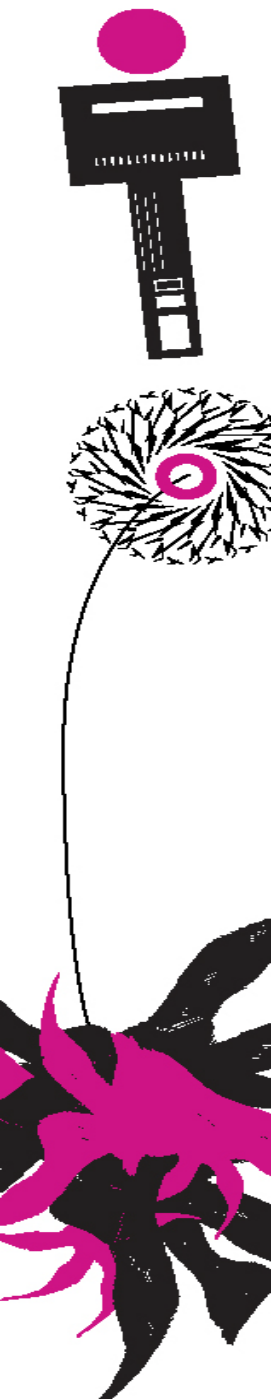


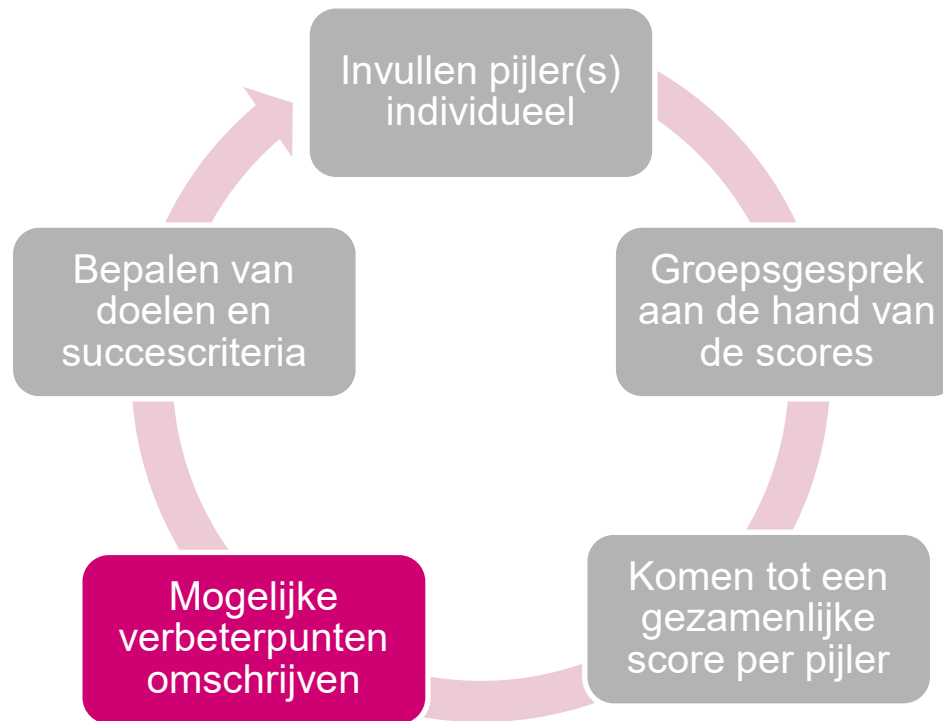
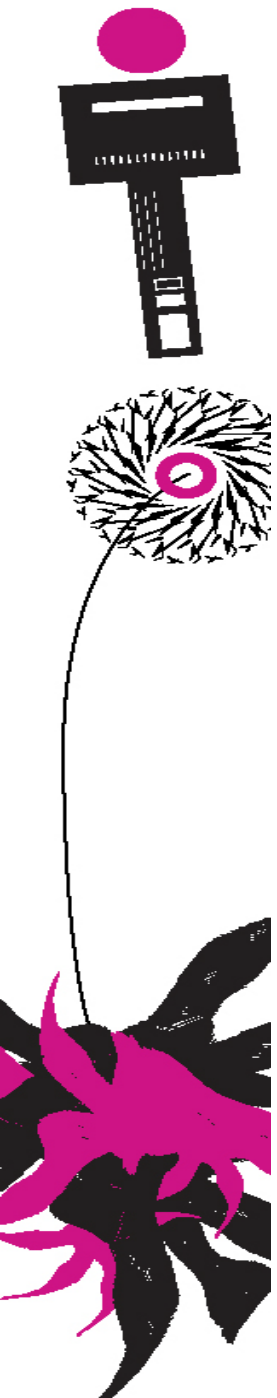


INDICATORKAART

Individu	Houding	Ik geloof dat deze ontwikkeling past bij individuele leerbehoeften van leerlingen Ik geloof dat deze ontwikkeling belangrijk is om het leren van (mijn) leerlingen te begrijpen Ik geloof dat het gebruik van deze ontwikkeling belangrijk is bij het veranderen van mijn onderwijs Ik geloof dat leerlingen profiteren wanneer deze ontwikkeling wordt ingezet door de docent	
	Motivatie	Deze onderwijsontwikkeling voor is zonde van mijn tijd Ik vind het gebruiken van deze ontwikkeling voor onderwijsverbetering interessant Ik vind het gebruiken van deze ontwikkeling voor onderwijsverbetering een plezierig proces Ik vind het gebruiken van deze ontwikkeling voor onderwijsverbetering leuk	
	Kennis en vaardigheden	Ik heb voldoende kennis en vaardigheden om met deze ontwikkeling te werken	
	Toepassing	Ik kan de ontwikkeling toepassen in mijn lessen	




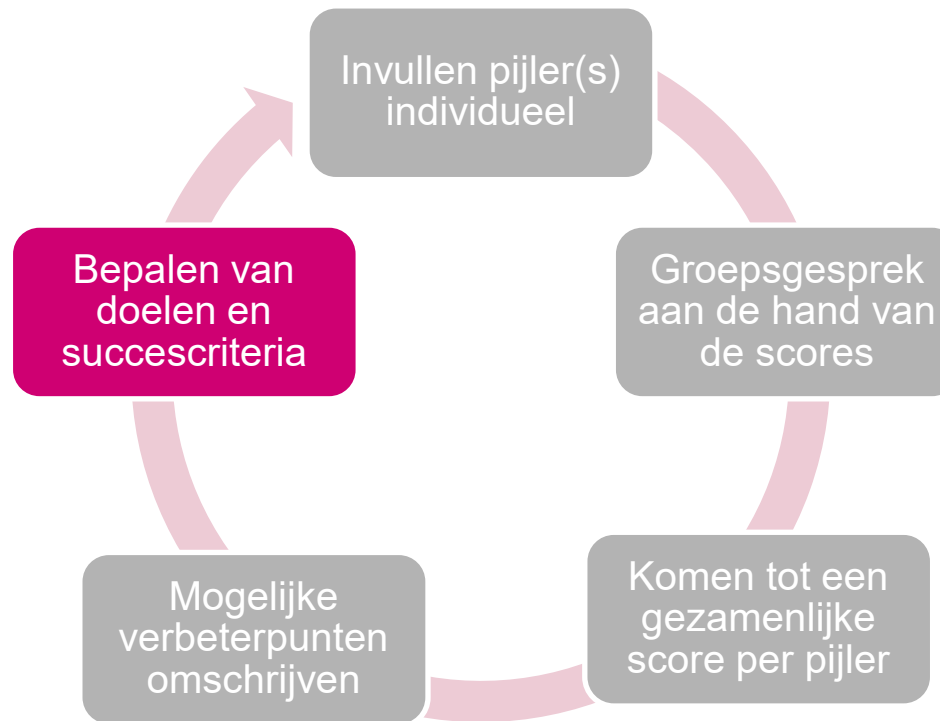
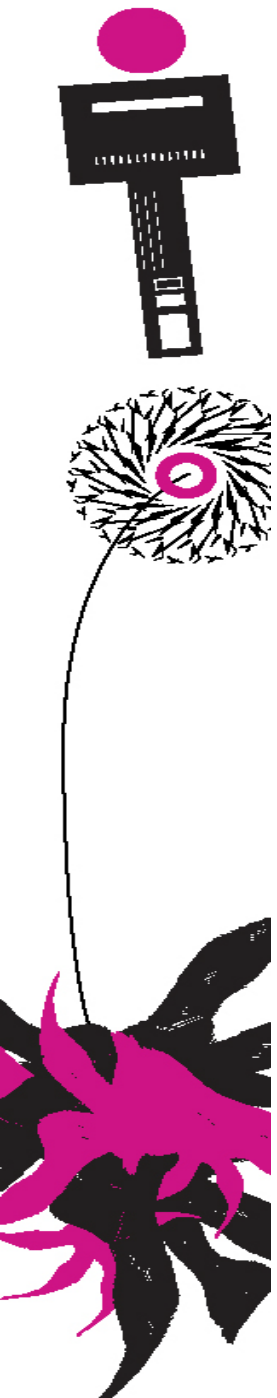




VOORBEELD

REFLECTIEKAART

Pijler	Score				Mogelijke verbeteracties
	0	1	2	3	
 Individu					

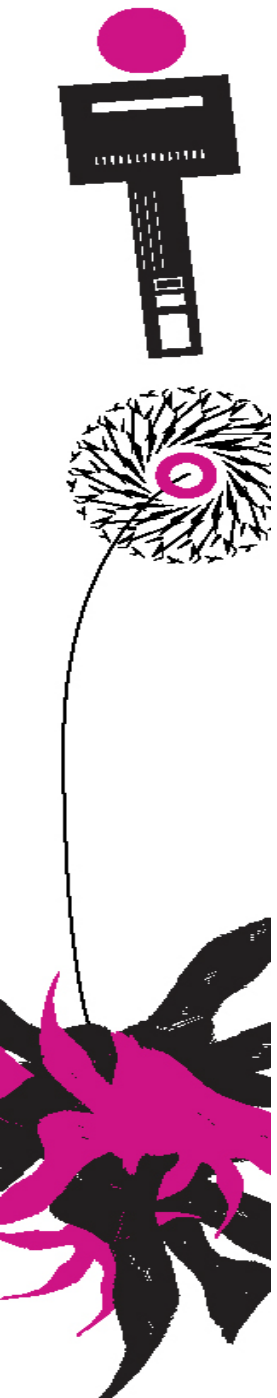




BORGING

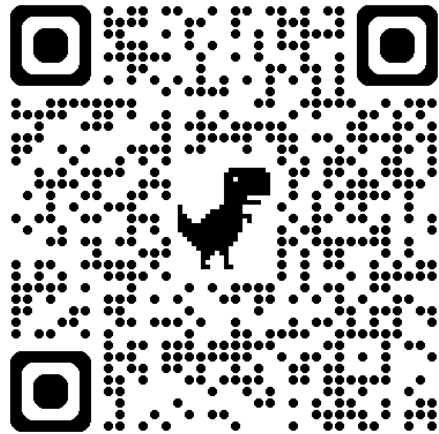


doel	Succescriteria Feed up: waar willen we naartoe? Hoe ziet succes eruit?	Feedback: waar staan we nu ? (uitkomst tool)	Feed forward: wat is onze volgende stap?	Wie of wat nodig?



PREVIEW

- <https://pro-u.duurzaamheidsmeter.utwente.nl/>





UITPROBEREN EN DISCUSSIE

- Met twee of drie personen
- Zie print-out: Keuze **één pijler** (bijv. ‘individu’) of **onderdeel** (bijv. ‘leiderschap’- support intern)
 - Welke pijler is passend bij de onderwijsontwikkeling op jouw eigen school?
 - Welke pijler zou het beste inzicht geven in de stand van zaken richting duurzaamheid?
 - Naar welke pijler ben je het meest nieuwsgierig?
- Groepje van dezelfde school: 5 min individueel invullen, daarna max. 10 min. bespreken (bijv. wat volgende stappen kunnen zijn)
- Van verschillende scholen: kies onderwijsontwikkeling van 1 school, voer gesprek tijdens het scoren (waarom welke score) en wat volgende stappen kunnen zijn; in totaal 15 min.



VRAGEN EN DISCUSSIE

- Welke discussie in groepen/overeenstemming scores?
- Volgende stappen?
- Vragen of opmerkingen onderzoek of instrument?

