



SHAPING2030

ONZE MISSIE, VISIE EN
STRATEGIE VOOR 2020-2030

UNIVERSITY OF TWENTE.

INHOUD

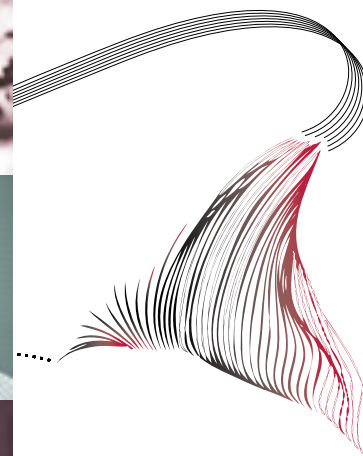
ONZE MISSIE	6
ONZE VISIE	10
DE SAMENLEVING WAAR WE IN 2030 VOOR GAAN	12
DE HOUDING DIE VAN ONS VERWACHT MAG WORDEN	12
ONZE STRATEGIE	14
SHAPING SO CIEITY: SAMENLEVING	16
SHAPING CONNECTIONS : VERBINDING	18
SHAPING INDIVIDUALS : MENS	20
OVERZICHT	22



HET TIJDPERK WAARIN WIJ LEVEN VERANDERT, EN WIJ VERANDEREN MEE.

WE ZITTEN MIDDEN IN DE 4E INDUSTRIËLE REVOLUTIE. DE CONTINUE DIGITALISATIE BIEDT NIEUWE KANSEN EN RISICO'S EN DE SAMENLEVING VINDT ZICHZELF OPNIEUW UIT. ALS UNIVERSITEIT WILLEN WIJ EEN VOORTREKKERSROL NEMEN, DOOR RICHTING TE GEVEN EN VERANTWOORDELIJKHEID TE NEMEN. MET EEN NIEUWE MISSIE, EEN NIEUWE VISIE EN EEN NIEUWE STRATEGIE: **SHAPING2030**.

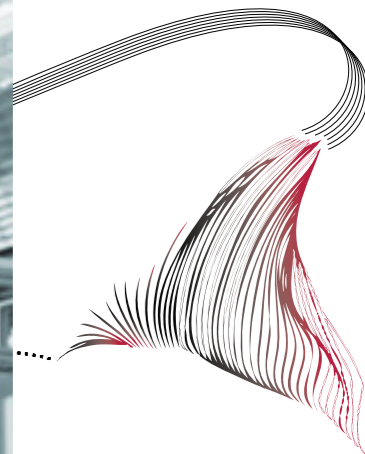
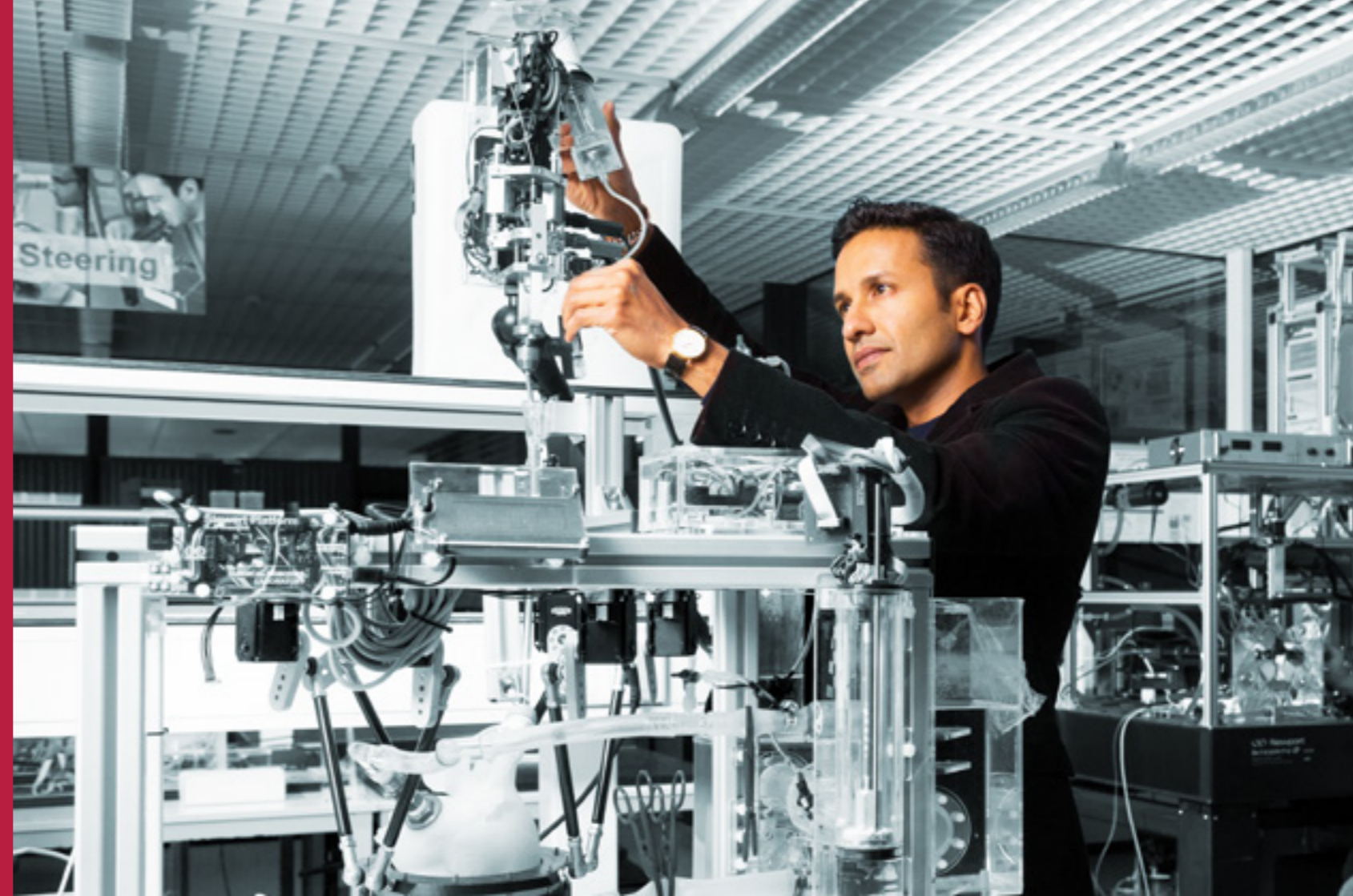
LEES MEER HIEROVER IN DEZE BROCHURE.



BIJ DE UNIVERSITEIT TWENTE
DRAAIT HET OM MENSEN:
PEOPLE-FIRST.

MET ONZE DUURZAME
TECHNOLOGIEËN MAKEN WE
DE SAMENLEVING STERKER.

DE MISSIE VAN DE UNIVERSITEIT TWENTE



5 ONDSCHIEDENDE ONDERZOEKSTHEMA'S

Wij hebben een rijke traditie als het gaat om het samenbrengen van technische en sociale wetenschappen. Dit doen we op vijf uiteenlopende onderzoeksgebieden:

- » Improving healthcare by personalised technologies
- » Creating intelligent manufacturing systems
- » Shaping our world with smart materials
- » Engineering our digital society
- » Engineering for a resilient world



ONZE MISSIE: EEN UITNODIGENDE TOEKOMST CREEREN DOOR MENS EN TECHNOLOGIE TE VERBINDEN

PEOPLE FIRST

Bij de UT draait het om mensen: People First, in lijn met de High Tech Human Touch-filosofie van onze universiteit. Bij alles wat we doen staan het welzijn en de toekomst van onze studenten en medewerkers voorop. Van onderzoek en onderwijs tot personeelsmanagement, campusbeheer en de inzet van nieuwe technologieën.

WIJ ZIJN EEN TECHNISCHE UNIVERSITEIT

Als technische universiteit staan we ten dienste van de samenleving. De wereld verandert en het is aan ons om hier een zo positief mogelijke invloed op uit te oefenen. Dit doen we met behulp van wetenschap en technologie.

WIJ MAKEN DE SAMENLEVING STERKER

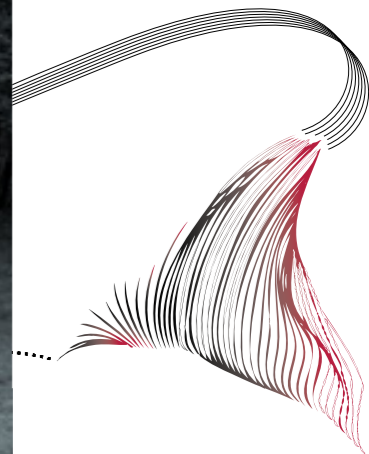
Wij helpen de maatschappij de uitdagingen van vandaag en morgen aan te gaan. We zijn transparant over wat wetenschap en technologie wel en niet kunnen betekenen in het vinden van duurzame oplossingen. En dragen bij aan een vertaling van deze oplossing naar het leven van alledag.

WIJ ZIJN DUURZAAM

We willen dat onze gemeenschappen floreren en veerkracht tonen en pakken onze kansen op het gebied van innovatie. We zijn deskundig en hebben oog voor wat de samenleving nodig heeft. Onze studenten krijgen alle begeleiding die ze nodig hebben in hun zoektocht naar ecologische, sociale en economische duurzaamheid.

ONZE VISIE: BIJDRAGEN AAN EEN EERLIJKE, DUURZAME EN DIGITALE SAMENLEVING

IN ONZE MISSIE STAAN DRIE MAATSCHAPPELIJKE
THEMA'S CENTRAAL. DEZE UITDAGINGEN
WILLEN WE AANGAAN DOOR HET ANTWOORD
TE VINDEN OP DE VRAAG DIE ALLES SAMENVAT:
HOE KUNNEN WIJ TUSSEN NU EN 2030 BIJDRAGEN
AAN EEN **EERLIJKE, DUURZAME EN DIGITALE
SAMENLEVING?**



DE SAMENLEVING WAAR WE IN 2030 VOOR GAAN

RECHTVAARDIG

People First betekent voor ons dat alle mensen welkom zijn. Wij doen er alles aan om inclusief te zijn en actief de kloof tussen mensen te verkleinen. We maken nieuwe technologieën toegankelijk voor iedereen en ondersteunen anderen in hun vaardigheid deze te gebruiken. In samenwerking met de maatschappij ontwikkelen wij nieuwe technologieën op een verantwoorde manier. Technologieën die het leven waardevoller en mensen sterker maken.

DUURZAAM

Nu meer dan ooit heeft onze samenleving behoefte aan duurzame, voortvarende maatregelen om onze planeet en haar inwoners te beschermen. Als universiteit willen wij daar onze bijdrage aan leveren. Onze diversiteit maakt ons flexibel en veerkrachtig en duurzaamheid is het uitgangspunt al onze activiteiten. Ecologische, sociale en economische duurzaamheid staat dan ook aan de basis van al ons onderwijs, onderzoek, onze innovaties en onze organisatie.

DIGITAAL

Onze wetenschappelijke gemeenschap stimuleert de samenleving met grensverleggende digitale innovaties. Hierbij verliezen we nooit uit het oog wat wij, als een People First universiteit, op de lange termijn belangrijk vinden. We ontwikkelen de technologieën die nodig zijn om aan de behoeften van de samenleving te voldoen en helpen de technologische kennis van de verschillende bevolkingsgroepen op te bouwen. Deze digitale innovaties bepalen in grote mate hoe ons onderzoek en onderwijs eruit ziet en hoe het zich ontwikkelt.

DE HOUDING DIE VAN ONS VERWACHT MAG WORDEN

ONDERNEMEND

Wij geven een nieuwe invulling aan het begrip 'ondernemende universiteit'. We ontwikkelen nieuwe normen voor samenwerking binnen de industrie en de samenleving en laten onze studenten daar een grote rol in spelen. We tonen moed en steken liever onze handen uit de mouwen dan dat we rustig achterover gaan zitten.

INCLUSIEF

Talent herkennen, aantrekken, ontwikkelen en behouden is voor ons belangrijker dan groei. Bij ons draait het niet om aantallen, maar om kwaliteit. Elk talent is uniek en met onze persoonlijke aanpak halen wij het allerbeste uit onze studenten: maatwerk voor iedereen.

OPEN

Onze missie om de ultieme People First universiteit te zijn, kunnen we alleen waarmaken door echt samen te werken. Wij zijn betrouwbaar, ambitieus en toegewijd aan onze partners. Wetenschap is teamwerk. Alleen door samen te werken kunnen we de wereld verbinden – lokaal en globaal, fysiek en virtueel. Onze campus is onze uitvalsbasis, maar we bewegen ons op vele plaatsen. In overleg met onze lokale gemeenschappen en partners stellen we vast wat de samenleving wil en nodig heeft. Deze informatie verwerken we in onze programma's. Door ons open op te stellen, laten we zien dat we een betrouwbare partner zijn.



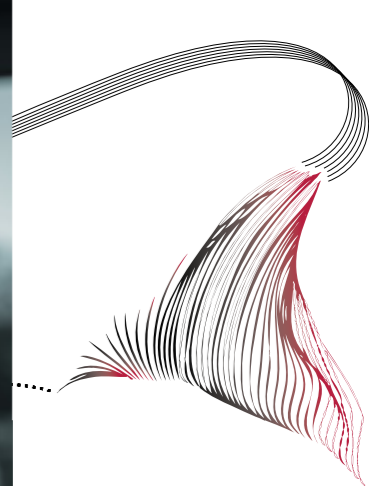
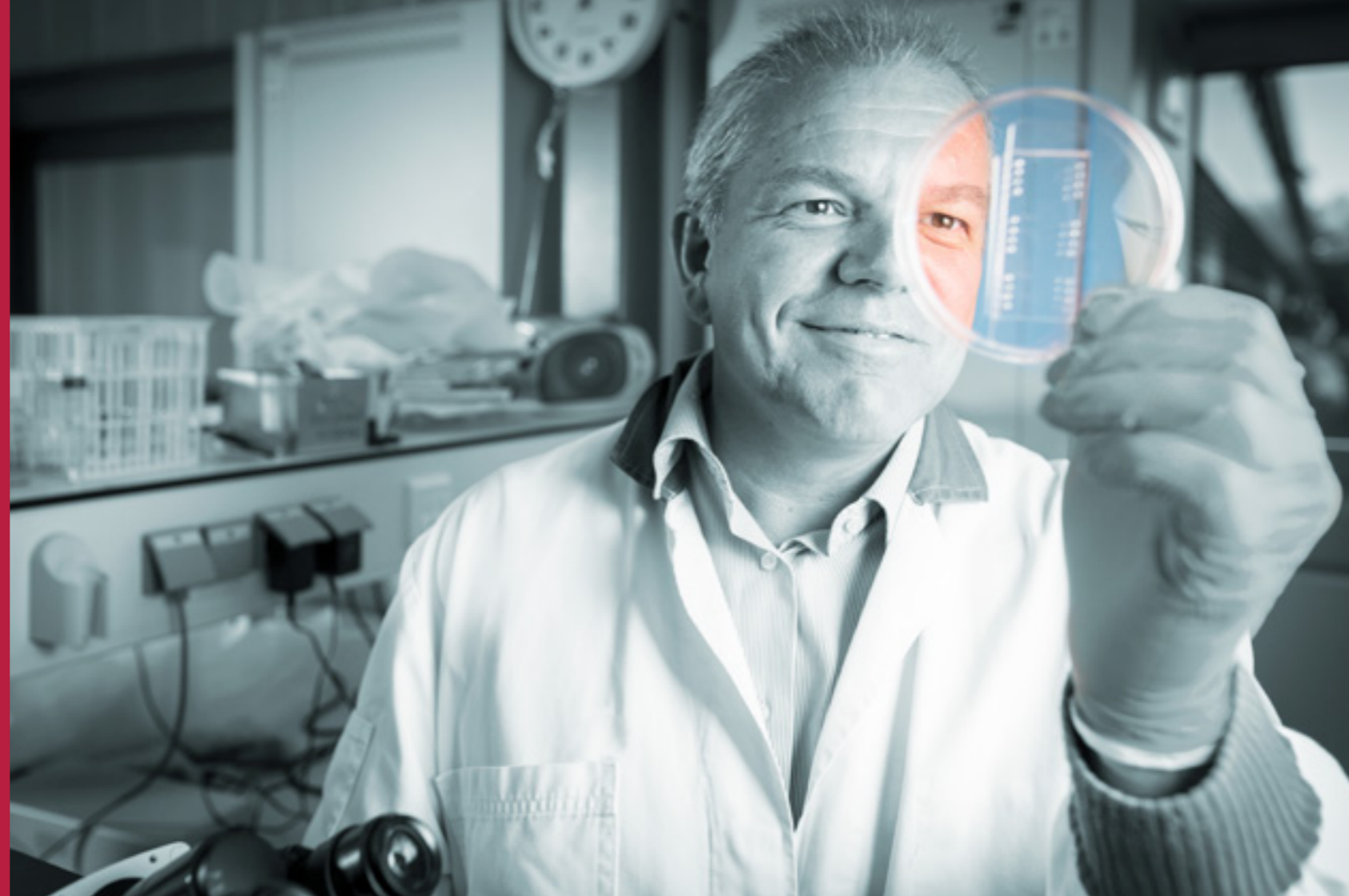
ONZE STRATEGIE IS GERICHT OP DE SAMENLEVING, VERBINDING EN MENSEN.

WIJ ZIJN AMBITIEUS EN REALISTISCH. JE KUNT NIET ALLES IN EEN KEER DOEN, OF IN JE EENTJE. WE GAAN UIT VAN ONZE STERKE PUNTEN EN WILLEN DAT ONZE STUDENTEN ELKAAR INSPIREREN EN MOTIVEREN. OM ONZE VISIE VOOR DE KOMENDE TIEN JAAR WAAR TE KUNNEN MAKEN, HEBBEN WE EEN STAPPENPLAN ONTWIKKELD MET DRIE STRATEGISCHE DOELSTELLINGEN:

SHAPING SOCIETY (SAMENLEVING)

SHAPING CONNECTIONS (VERBINDING)

SHAPING INDIVIDUALS (MENSEN)



IN 2030 HEBBEN WIJ ONZE STERKE PUNTEN VERDER UITGEBOUWD EN ZIJN WE ER KLAAR VOOR OM DE BELANGRIJKSTE MAATSCHAPPELIJKE PROBLEMEN AAN TE PAKKEN. MET ONZE (CROSS-)DISCIPLINAIRE AANPAK WILLEN WE ONS STEMPEL DRUKKEN OP DE SAMENLEVING. MET BEHULP VAN GEAVANCEERDE DIGITALE TECHNOLOGIEËN SLAAN WE EEN BRUG TUSSEN MAATSCHAPPELIJKE EN ACADEMISCHE UITDAGINGEN. WE PASSEN BIOTECHNOLOGIE TOE IN DE GEZONDHEIDSZORG EN KUNSTMATIGE INTELLIGENTIE BINNEN SAMENWERKENDE GEMEENSCHAPPEN. WE ZETTEN GROTE STAPPEN OP HET SNIJVLAKE VAN FYSIEKE EN DIGITALE TECHNOLOGIE EN RICHTEN ONS VOLLEDIG OP DUURZAAMHEID.



SHAPING SOCIETY: SAMENLEVING EEN ZOEKTOCHT VOL UITDAGINGEN

DE UITDAGINGEN VAN NU ALS LEIDRAAD VOOR ONDERWIJS EN ONDERZOEK

Door ons onderwijs en onderzoek te koppelen aan actuele vraagstukken oefenen we een positieve invloed uit op de samenleving. In 2023 zal minstens 30% van ons onderwijs en onderzoek gericht zijn op de uitdagingen die op dat moment spelen (challenge-based). Daarnaast ontwikkelen we samen met anderen een programma om 33.000 Twentenaren met een afstand tot de arbeidsmarkt op te leiden.

Om dit te realiseren, nemen we de volgende maatregelen:

- » Onze masteropleidingen af te stemmen op Shaping2030.
- » Een nieuwe masteropleiding te lanceren: cross-disciplinary en challenge-based.
- » Een Innovation of Education Lab (onderwijsinnovatielab) te ontwikkelen voor onderzoek en onderwijs, gericht op de uitdagingen van nu.
- » Vijf programma's voor 'een leven lang leren' te ontwikkelen, met het oog op actuele vraagstukken en, in het bijzonder, duurzaamheid.

EEN DUURZAME ORGANISATIE

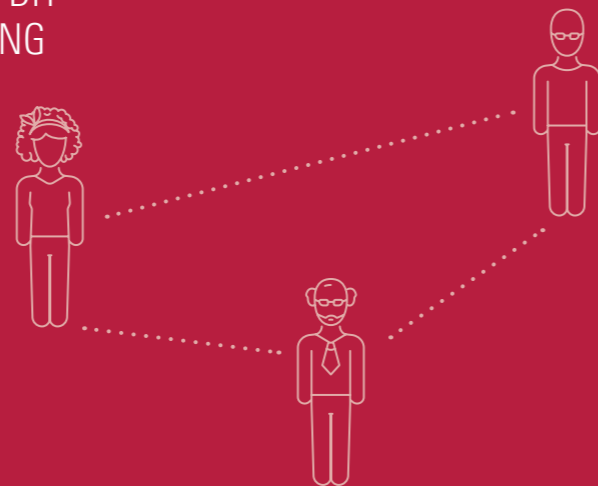
We kunnen alleen een positieve invloed op de samenleving uitoefenen als we zelf duurzaam zijn. Daarom streven wij naar een

duurzame campus op het gebied van voedsel, water, afval, reizen en energiegebruik waar in 2023 onze carbon footprint met ten minste 15% lager zal zijn. Sociale duurzaamheid versterken wij door het werken in teamverband te stimuleren en faciliteren: ten minste 20% van ons ondersteunend personeel zal in 2023 werken in strategische teams die klein en flexibel zijn. Ook zullen we de werkdruk verlagen en dienstverlening vergroten door digitalisatie, automatisering en kunstmatige intelligentie in te zetten.

Om dit te realiseren, nemen we de volgende maatregelen:

- » Onze campus nog gezonder en duurzamer te maken met de 'Green Hub Twente'.
- » Minder te vliegen. Voor afstanden van minder dan 800 km nemen we niet meer het vliegtuig.
- » 'Campus Challenges' te bedenken, die moeten zorgen voor zichtbare, duurzame verandering.
- » Twee faculteiten te transformeren in 'living labs' voor werken in teamverband.
- » Een project te starten om de werkdruk zo veel mogelijk te verlagen.
- » Te investeren in onze digitale infrastructuur.
- » Een proef te doen met het bouwen van ten minste zes 'tiny houses' op de campus.

IN 2030 IS DE UT EEN NETWERK VAN NETWERKEN, MET PARTNERS UIT ZOWEL DE WETENSCHAP ALS DE MAATSCHAPPIJ. ONZE CAMPUS IS EEN DYNAMISCHE HOTSPOT, WAAR WE ELKAAR ONTMOETEN, BRAINSTORMEN EN ACTUELE VRAAGSTUKKEN PROBEREN OP TE LOSSEN. WE STAAN VOOR TOEGANKELIJKE WETENSCHAP (OPEN SCIENCE), EEN BEWUSTE KEUZE DIE NIET ALLEEN VAN INVLOED IS OP DE VRAAG WAAROM WIJ ONDERZOEK DOEN EN LES GEVEN, MAAR OOK OP DE PLAATS WAAR WE DIT DOEN EN DE MANIER WAAROP: IN SAMENWERKING MET DE MAATSCHAPPIJ, ON- EN OFFLINE, OP ONZE CAMPUS OF ELDERS IN DE WERELD.



SHAPING CONNECTIONS: VERBINDING WE KOMEN DICHTER BIJ ELKAAR

EEN AANWEZIGE UNIVERSITEIT

We willen de universiteit sterk positioneren, ook buiten onze campus. Daarom ontwikkelen we drie satellietlocaties. Onze studenten en medewerkers hebben zowel fysiek als digitaal toegang tot onze academische, maatschappelijke en industriële partners. Dit hebben wij geïntegreerd in onze onderwijsprogramma's en werkwijzen. Onze nieuwe norm voor onderzoekers is 100% vrij toegankelijke (Open Access) publicaties, waarbij we uitgaan van de FAIR-principes.

Om dit te realiseren, nemen we de volgende maatregelen:

- » Uitbreiding van ons onderwijsaanbod in Amsterdam (in samenwerking met de VU).
- » We gaan samenwerkingsverbanden aan met speciaal geselecteerde EdTech-bedrijven voor studeren op afstand: daar ligt de toekomst van het onderwijs.
- » We gaan onze onderzoeksactiviteiten en oplossingen op actuele vraagstukken breed etaleren, bijvoorbeeld op drukbezochte festivals.
- » We gaan onze onderzoeksgegevens beter beheren en gebruiken ('Research Data Management Plan').

DE MAATSCHAPPIJ BIJ DE WETENSCHAP BETREKKEN

Via ons 'Citizen Science Movement'-programma vragen we onze publieke en private partners input te geven op onze onderwijs-

en onderzoeksprogramma's. Ons alumni-netwerk breidt zich steeds verder uit en wordt een volwaardig onderdeel van onze gemeenschap. Onze oud-studenten houden ons scherp en helpen onze afgestudeerde academici hun eigen pad te vinden. Op onze veelzijdige, inclusieve campus worden positieve verbindingen gelegd tussen mensen, vakgebieden en organisaties.

Om dit te realiseren, nemen we de volgende maatregelen:

- » We zetten een 'Citizen Portal' op om onze medewerkers, studenten en campus te verbinden met de rest van de wereld. Hierop komt ook een online 'Alumni Centrum'.
- » De campus wordt een ecosysteem voor het experimenteren met het Internet of Things. Er komt een actieplan voor verdere digitalisering.
- » Het inclusiviteitsprogramma van de UT wordt aanzienlijk uitgebreid en richt zich op een betere integratie van internationale medewerkers en studenten.

EUROPESE UNIVERSITEIT VOOR INNOVATIE

Met onze partners van European Consortium of Innovative Universities (ECIU) onderzoeken we of het mogelijk is om de huidige pilot ECIU University uit te breiden naar een European University of Innovation. Met als doel in 2023 te starten met deze Europese Innovatie Universiteit.

IN 2030 ZIJN WE FLEXIBEL GENOEG OM EFFICIËNT TE KUNNEN INSPELEN OP VERANDERINGEN IN HET ACADEMISCHE WERKVELD. WE ZIJN EEN PROEFTUIN VOOR INNOVATIE, GEVEN HIGHTECH EEN MENSELIJK GEZICHT EN LEIDEN ONZE STUDENTEN EN MEDEWERKERS OP TOT WAARDEGEDREVEN PROFESSIONALS. WIJ KIJKEN VERDER DAN DE BESTAANDE WERKWIJZEN EN AFZONDERLIJKE VAKGEBIEDEN. DE MANIER WAAROP WIJ TALENT KOESTEREN LEIDT TOT EEN NIEUWE STANDAARD VOOR PERSOONLIJKE GROEI EN WE ZULLEN DE UT DAN OOK BOVENAAN DE RANGLIJSTEN VAN 'BESTE WERKGEVER' TERUGZIEN.



SHAPING INDIVIDUALS: MENS TALENT EN VERANTWOORDELIJKHEID STIMULEREN

DÉ PLEK VOOR ACADEMISCH-SOCIAAL ONDERNEMERSCHAP

We streven naar een verdubbeling van het aantal sociale start-ups in Twente in 2023. Binnen Europa zal Twente zal een grote speler worden, met zeker twee Twentse 'unicorns' in 2030: (sociale) start-ups met een marktwaardering van meer dan 1 miljard dollar.

Om dit te realiseren, nemen we de volgende maatregelen:

- » Nieuwe, ambitieuze programma's ontwikkelen voor academisch-sociaal ondernemerschap.
- » Onze onderzoekscapaciteit op het gebied van academisch-sociaal ondernemerschap uitbreiden.
- » Een betrouwbaar systeem ontwikkelen om integriteit en veiligheid te waarborgen.
- » Een cultuur creëren waarin men actie wil en durft te ondernemen als onze integriteits- en veiligheidsregels worden overtreden of onze beveiligingssystemen in gevaar komen.

TALENT ONTWIKKELEN

In 2023 hebben we een stevig programma voor talentontwikkeling op maat. We zoeken actief naar nieuwe mogelijkheden voor persoonlijke groei en de ontwikkeling van talent. En dat talent houden we vast, zowel binnen de UT als in de regio. We komen steeds meer bekend te staan als een universiteit die op een innovatieve manier talent stimuleert, onderzoeksprogramma's op een vernieuwende manier

organiseert en zich richt op het verwerven van meta-competenties om goed te kunnen reageren op maatschappelijke veranderingen. Zo krijgen we een belangrijk concurrentievoordeel op de steeds competitiever wordende arbeidsmarkt en worden we zichtbaar in de 'beste werkgevers'-lijsten.

Om dit te realiseren, nemen we de volgende maatregelen:

- » We creëren programma's op maat voor de ontwikkeling van onze medewerkers op persoonlijk, carrière-, HR- en leiderschapsgebied. Zo bereiden we hen voor op hun leiderschapsrol en stimuleren we hen om hun leven lang te blijven leren.
- » Ons mentorsysteem voor de begeleiding van junior medewerkers zal volledig operationeel zijn.
- » We plannen tijd in voor reflectie en het ontmoeten van andere mensen, zowel binnen de werk- als studieomgeving als op de campus.
- » We onderzoeken de mogelijkheden om bredere bacheloropleidingen te starten om studenten beter te ondersteunen bij het maken van de juiste studiekeuze.
- » We willen een cultuur creëren waarin fouten worden gezien als waardevolle leermomenten.
- » We gaan nieuwe medewerkers op slimmere manieren werven. Bij de complete werving, van zowel medewerkers als studenten ligt de nadruk op het vergroten van de diversiteit.

MISSIE

BIJ DE UNIVERSITEIT TWENTE DRAAIT HET OM MENSEN: **PEOPLE FIRST**.
MET ONZE **DUURZAME TECHNOLOGIEËN** MAKEN
WE DE **SAMENLEVING STERKER**.

VISIE

BIJDRAGEN AAN EEN
EERLIJKE, DUURZAME EN DIGITALE SAMENLEVING.

INCLUSIEF

DE **STUDENT** IS BELANGRIJKER
DAN HET **SYSTEEM**

Iedereen in onze gemeenschap blijft zijn leven lang leren. Daarom is iedereen een student. Alleen met deze levendige, getalenteerde gemeenschap van unieke personen kunnen wij de samenleving beter maken.

OPEN

DE **GEMEENSCHAP** IS
BELANGRIJKER DAN DE **CAMPUS**

De sleutel is samenwerking: wij zijn betrouwbare partners voor onze relaties. De campus blijft ons centrum, maar we bewegen ons op vele plaatsen.

ONDERNEMEND

MOED IS BELANGRIJKER
DAN **COMFORT**

Onze ondernemende geest laat zich nog meer gelden. Zo inspireren we een nieuwe generatie en helpen we de technologische samenleving naar een hoger niveau te tillen.

STRATEGISCHE DOELSTELLINGEN



Actuele
vraagstukken als
uitgangspunt

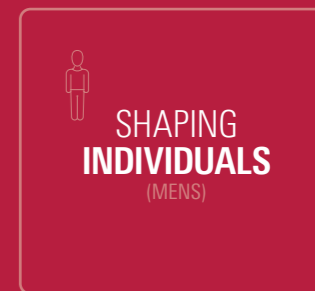
Duurzame
organisatie



Prominente
aanwezigheid
buiten de campus

UT Citizens
Science
Movement

European
University of
Innovation



Toename
academisch-sociaal
ondernemerschap

Maatwerk
voor talent-
ontwikkeling

DOELSTELLINGEN VOOR 2023

Een duurzame campus.
Afname van onze *carbon footprint* met meer dan 15%.

Onze onderzoekers, docenten en studenten besteden minimaal 30% van hun tijd aan actuele maatschappelijke vraagstukken.

Wij staan landelijk bekend om ons baanbrekende, challenge-based onderzoek.

Onze campus is volledig geïntegreerd met het Kennispark en is een belangrijke schakel tussen de universiteit en de samenleving.

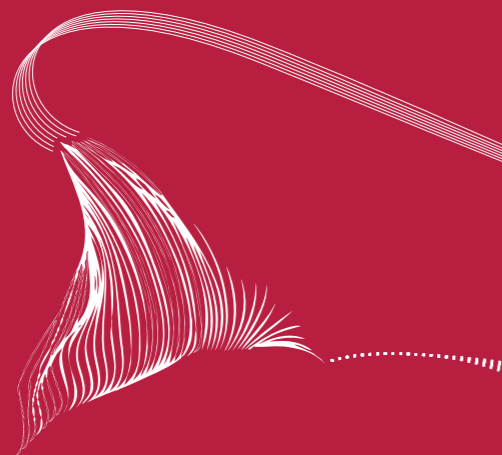
We hebben de pilot ECIU University met succes afgerond.

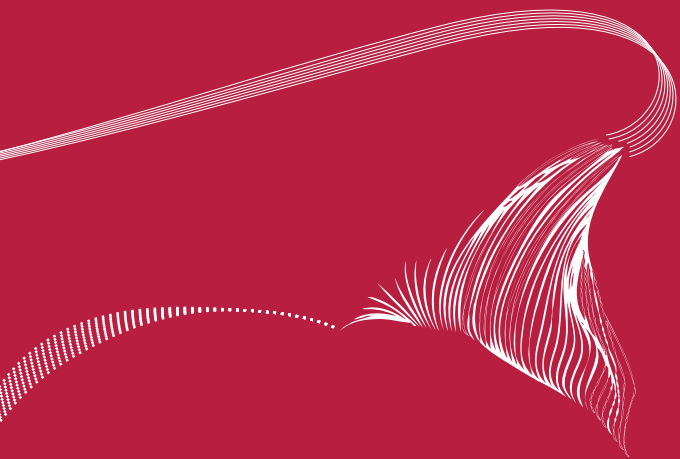
We zoeken actief naar mogelijkheden voor persoonlijke groei en talentontwikkeling.

De UT neemt een leidersrol op het gebied van academisch-sociaal ondernemerschap.

COME SHAPE THE FUTURE
WITH US

UTWENTE.NL/SHAPING2030





BEZOEKADRES

Universiteit Twente
Drienerlolaan 5
7522 NB Enschede

POSTADRES

Universiteit Twente
Postbus 217
7500 AE Enschede

T +31 (0)53 489 91 11

shaping2030@utwente.nl
utwente.nl/shaping2030

Volg ons op social media



@utwente



@utwente



@utwente | @utwenteEN

